



## TOOTE TÜÜP

Ühekomponentne universaalse aplikaatorsüsteemiga polüuretaanvaht

## TOOTE KIRJELDUS

Ühekomponentne niiskuse toimel kõvenev pooljäik polüuretaanvaht, mis on varustatud nii kõrre- kui püstoliadapteriga, võimaldades kasutajal valida pealekandmismeetodi vastavalt vajadusele. Toode on kasutatav kuni -10°C temperatuuril. Vahtu on mugav peale kanda nii püstoliga kui kaasasoleva kõrre-aplikaatoriga.

Kõrsaplikaator võimaldab juba tuntud vahtu kasutada ka kohtades, kus kõrrest doseerimine on kasulik ja tõhusam. 2x2 vahu kitsam kõrre tagab traditsiooniliste kõrrevahtudega võrreldes vahu parema struktuuri ja suurema saagise. Püstol võimaldab vahtu peale kanda täpsemalt ja ergonomilisemalt. Parima tulemuse saamiseks kasutage vahu tootja poolt katsetatud ja heakskiidetud püstolit.

Tegemist on isepaisuva vahuga, mis paisub umbes 2 kuni 2,5 korda. Toode nakkub väga hästi enamiku ehitusmaterjalidega nagu puit, betoon, kivi, metall jne. Tahkunud vahu saagis sõltub suuresti töötingimustest – temperatuurist, õhuniiskusest, paisumisruumist jne. Miinuskraadidel paisub vaht vähem ja tahkub kauem.

Toode ei sisalda CFC-kandegaase.

## TÖÖJUHISED

### Aluspinna ettevalmistamine

Aluspind peab olema stabiilne, puhas ja vaba naket halvendada võivatest ainetest. Vahu täielikuks ja ühtlaseks tahkumiseks piserdatakse mineraalsed poorsed pinnad (müüritis, betoon, lubjakivi) eelnevalt veega üle. Külgnavad pinnad kaetakse killega. Pinnad võivad olla niisked, kuid mitte külmunud ega jäätunud.

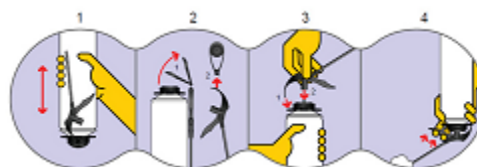
### Pealekandmistemperatuur

- **Optimaalne töötemperatuur** -10°C kuni +35°C,
- **Purgi temperatuur** +5°C kuni +25°C. Soovitame hoida purki eelnevalt vähemalt 12 tundi toatemperatuuril.

### Kõrrest pealekandmine

- Loksutage purki enne kasutamist tugevasti 15-20 korda.
- Kinnitage kõrreadapteri ots tihedasti püstoliadapteris olevasse avasse, keerates kõrt 90° võrra ja lükates ühendustoru kindlalt ventiili otsa, vältides ventiili kogemata avanemist.

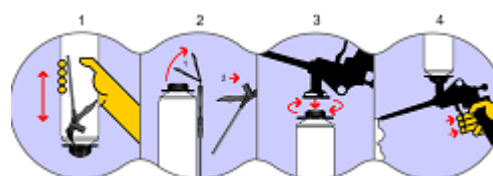
- Toruühenduse õigest paikaminekuist annab märku kerge klõpsatus.
- Hoidke purki töö ajal põhi ülespoole.
- Toote doseerimist saab reguleerida päästikut.
- Kuna vaht paisub tahkumisel 2 kuni 2,5 korda, tuleb jätta veidi paisumisruumi. Kui töö käigus tehakse enam kui 5 minutilisi pause, tuleb otsikut ja ventiili puhastada.
- Puhastamiseks ühendatakse kõrre PU-vahu puhastusvahendi purgi ventiili külge (peab kõlama klõps). Ouline on saada korralikult puhtaks ühendusdetailid (ventiil ja kõrre torudetail), vältimaks ventiili kogemata avanemist töö käigus.



KÕRREST PEALEKANDMINE

### Püstolist pealekandmine

- Loksutage purki enne kasutamist tugevasti 15-20 korda.
- Keerake purk tihedasti püstolisse. Hoidke purki töö ajal põhi ülespoole.
- Vahu väljatuleku kiirust kontrollitakse päästikut.
- Voolukiirust kontrollitakse päästikut.
- Liigse voolu vältimiseks doseerige vahtu säästlikult.
- Loksutage purki aeg- ajalt ka töö käigus.
- Purki ei soovitata enne täielikku tühjenemist püstoli küljest ära võtta.
- Purki vahetades loksutage uut purki enne püstolisse panekut tugevasti.
- Keerake tühi purk ära ja pange uus kohe asemele, et õhk vahele ei läheks.
- Kui uut purki asemele ei panda, puhastage püstol PU-vahu puhastusvahendi Makroflex Cleaner abil ära. Tahkunud vahu saab eemaldada ainult mehhaaniliselt.



PÜSTOLIST PEALEKANDMINE

### Piirangud

Vuugi maksimumlaius sõltub ümbritsevast temperatuurist ja õhuniiskusest.

- Kuivades tingimustes (talvel, keskküttega ruumis jne) soovitatakse parima struktuuri ja omadustega vahu saamiseks täita augud ja vuugid mitme kihina väiksemate ribade kaupa (kuni 3-4 cm paksuselt) iga kihti vahepeal veidi niisutades.
- Väga kuivades tingimustes võib äsja tahkunud vaht hapraks muutuda. Tegemist on ajutise nähtusega, mis kaob mõne aja pärast või soojenedes. Kui vaht on elastseks muutunud, ei muutu ta enam hapraks isegi külma käes.

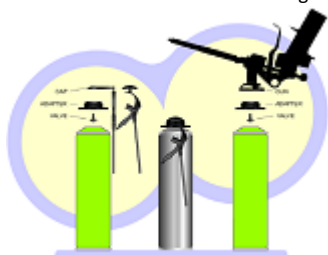
## PAKEND

750/1000 ml.

## KASUTUSVALDKOND

- akna- ja ukselengide isoleerimine, paigaldamine
- aukude täitmine

- avade täitmine torude ümber
- puidu, PVC jne liimimine
- kasutamine külma ilmaga



ÜKS TOODE – KAKS PEALEKANDMISVIISI

**TÄHELEPANU!** Tahkunud PU-vahtu tuleb kaitsta UV-kiirguse eest üle värvides või hermeetiku, krohvi, segu või mõne muu

## OMADUSED

<b>Vahu tihedus</b>	
HENK-PU-10.3	ca 25 kg/m <sup>3</sup>
<b>Nakkevabaks muutumise aeg</b>	
TM 1014:2013	6 – 10 min
<b>Lõikamisaeg</b>	
TM 1005:2013	ca 50 min
<b>Tahkumisrõhk</b>	
TM 1009:2013	maks. 25 kPa
<b>Järeldamisumine</b>	
HENK-PU-14.1	maks. 150% (kõrs) maks. 70% (püstol)
<b>Mõõtude püsivus</b>	
TM 1004:2013	±10% (kõrs) ±5% (püstol)
<b>Vuugi maksimumlaius</b>	
TM 1006:2013	3 cm Katsetingimused: -10°C
<b>Nihketugevus</b>	
TM 1012:2013	ca 40 kPa
<b>Tuleklass</b>	
EN 13501	F
<b>Veeimavus 24 h pärast</b>	
EN 1609	maks. 1%
<b>Veeimavus 28 ööpäeva pärast</b>	
EN 12087	maks. 10%
<b>Helisummutus</b>	
EN ISO 10140	60 dB
<b>Saagis purgi kohta</b>	
TM 1003:2013   TM 1007:2013	750/1000 ml; maks. 31 l

- **Tahkunud vahu temperatuurikindlus:**  
-40°C kuni +90°C, lühiajaliselt kuni +120°C.
- **Tahkunud vahu soojusjuhtivus:**  
0,037 – 0,040 W/mK

Kõik parameetrid kehtivad normaalkliima puhul (+23° ± 2°C | RH 50 ± 5%), kui pole näidatud teisiti.

Ohutusmeetmete ja jäätmekäitlusjuhiste kohta vt vastavat ohutuskaarti.

materjaliga kattes. Toode nakkub halvasti polüetüleenile, Tefloni® ja muude plastmasspindadega.

## SÄILIVUS | HOIDMINE JA KÄITLEMINE

**Parim enne 15 kuud.** Pikema säilivuse huvides vältige üle +25°C ja alla +5°C temperatuuri (lühiajaliselt kuni -20°C). Purke tuleb hoida ventiil ülispoole. Üksikute purkide transportimine sõiduautos: hoidke purki riidesse mähituna pagasiruumis, mitte salongis.

Tutvuge ka eraldi **hoidmis- ja käitlemisjuhistega**.

